

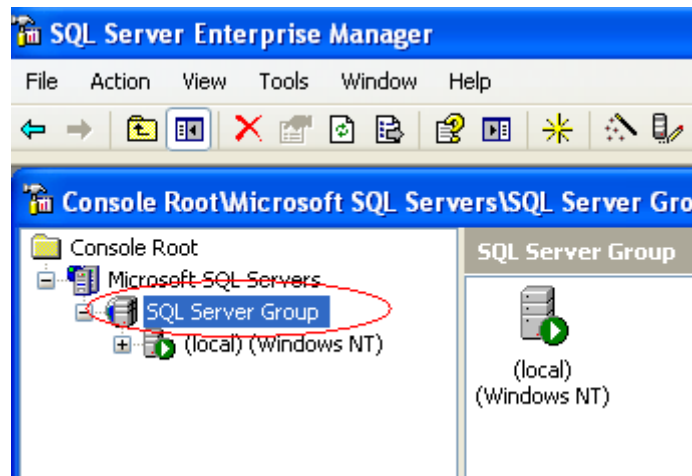
การติดตั้งโปรแกรมระบบบัญชีสหกรณ์ออมทรัพย์ 2.1 ระบบ Lan ด้วย SQL Server 2000

เครื่องแม่(Server)

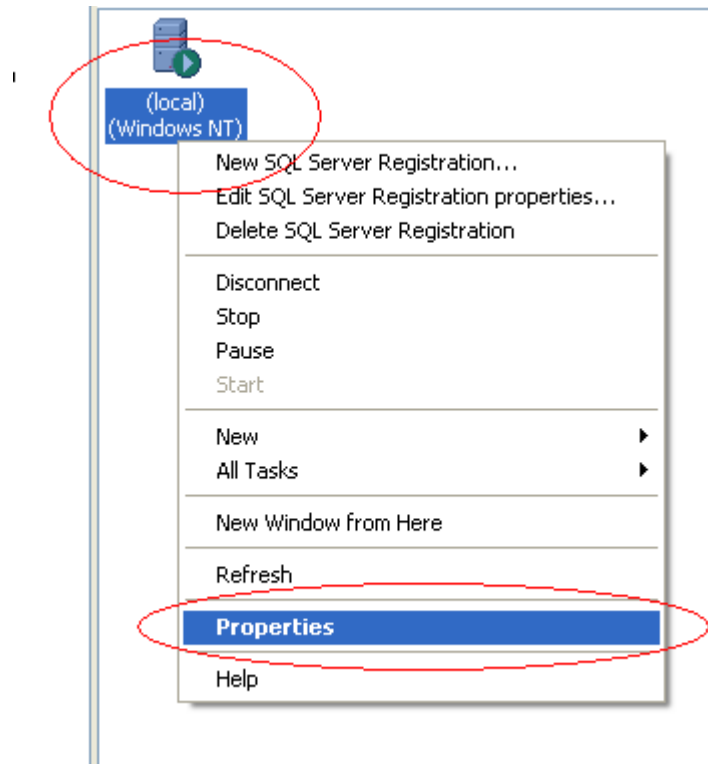
1. เครื่อง Server

- ติดตั้ง MS SQL Server 2000 เมื่อติดตั้งเสร็จให้ทำการ Restore ข้อมูลที่จะใช้งาน
- ติดตั้งโปรแกรมระบบบัญชีสหกรณ์ออมทรัพย์ 2.1

2. ไปที่ Start ==> Programs ==> Microsoft SQL Server ==> Enterprise Manager ==> SQL Server Group ดังรูป

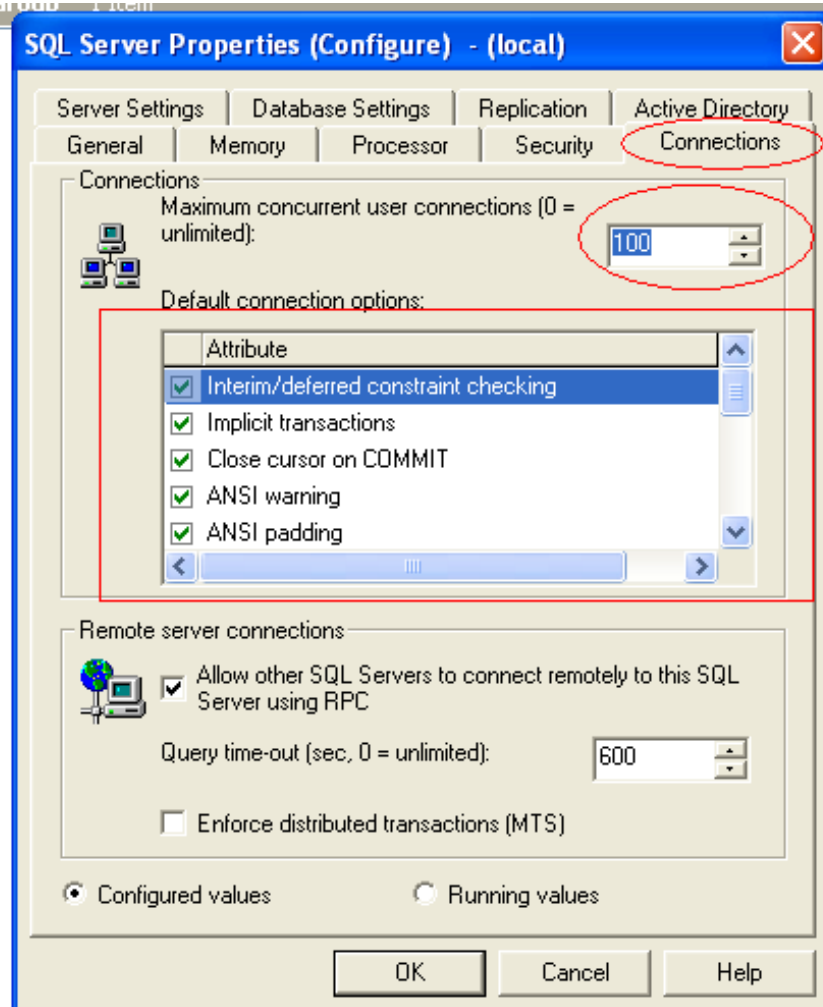


คลิกขวาที่ (local)(Windows NT) ==> Properties

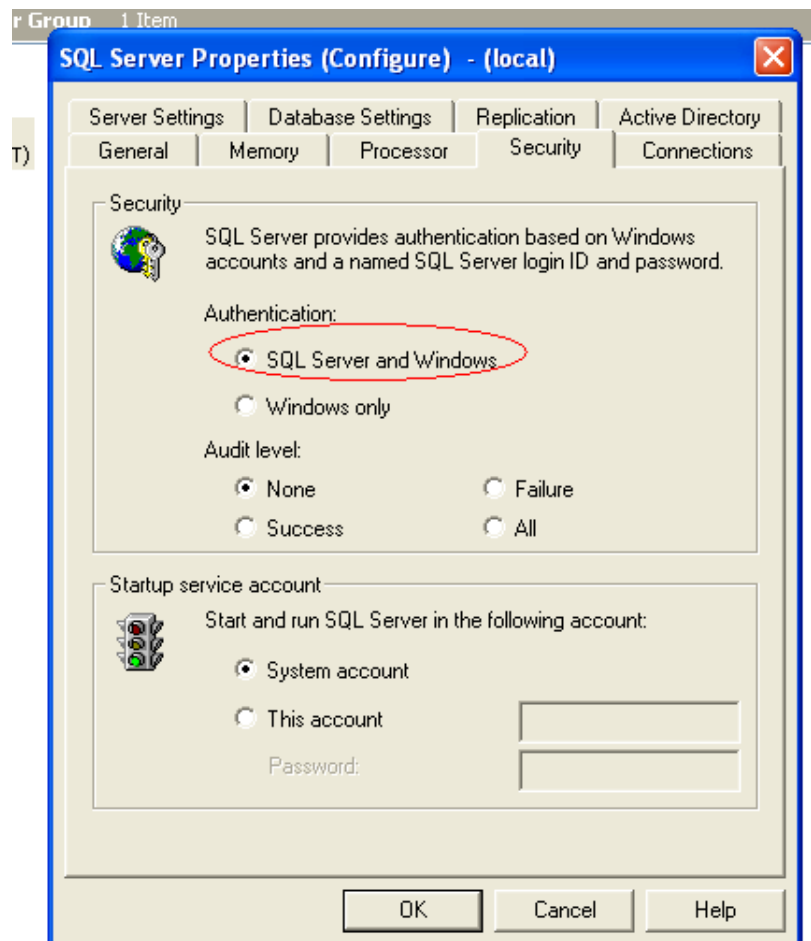


เลือก Connections

- ที่ Connections ให้ใส่ 100
- ที่ Default connection option: ให้ติ๊กเลือกทั้งหมด



เลือก Security คลิกเลือก SQL Server and Windows ==> คลิก OK

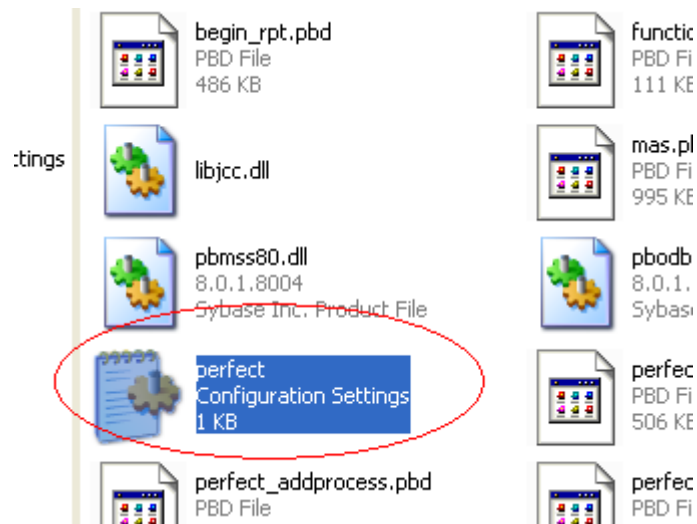


เครื่องลูก(Client)

1. เครื่อง Client

- ติดตั้งโปรแกรมระบบบัญชีสหกรณ์ออมทรัพย์ 2.1

2. ไปที่ C:\sahakorn ดับเบิลคลิกไฟล์ perfect.conf ดังรูป



แก้ไขโดยให้แก้ไขบรรทัด name=, เป็น name=ชื่อของเครื่อง Server เช่นเครื่อง Server มีชื่อว่า server ให้แก้ไขเป็น name=server ดังรูปแล้ว Save เป็นอันเสร็จครับ

```
perfect - Notepad
File Edit Format View Help
[database]
name=sahakorn
[login]
user=INPUT
company=main
[server]
name=server
LogId=sa
[connect]
//sybase
//type=odbc
//SQLserver
type=MSS Microsoft SQL Server 6.x
```